

Impressora Térmica 80mm Usb

Manual de Instruções

Versão

Julho,2017

Todos os direitos reservados e direitos de propriedade intelectual protegidos

Contém informações confidenciais protegidas por Copyright, nenhuma parte desta publicação pode ser reproduzida, armazenada em um sistema de recuperação ou transmitida de qualquer forma ou por qualquer meio, eletrônica, mecânica, fotocópia, gravação ou outra, sem a prévia autorização por escrito de nos.

Estatuto

Embora todas as precauções tenham sido tomadas na preparação deste manual, mas não podemos garantir o conteúdo deste manual totalmente correto, porque nossos produtos foram aprimorados e atualizados continuamente, portanto não pode ser alterado em qualquer momento, a empresa se reserva o direito para notificar prontamente o usuário, se necessário, com o produto relacionado. Outras informações podem ser vinculadas com o

revendedor.

Precauções de Segurança

**Esta seção apresenta informações importantes destinadas a
garantir o uso seguro e efetivo desta impressora**

Atenção:



Cuidados:

- 1) Por favor, aplique o adaptador de energia a uma tensão estável (110-220V), não use outros dispositivos na mesma tomada para evitar flutuações de tensão.
- 2) Instale a impressora em uma superfície plana e estável para evitar que a impressora sofra de vibrações e choques.
- 3) Se a água ou outro líquido derramar na impressora, desconecte o cabo de alimentação imediatamente e entre em contato com seu revendedor ou centro de serviço para obter conselhos.
- 4) Desligue o cabo de alimentação se a impressora estiver inactiva durante muito tempo.
- 5) Certifique-se de que o botão do interruptor esteja "desligado" antes de conectar o cabo de alimentação. 6) A impressora só deve ser

desmontada ou reparada por um técnico.

7) Siga rigorosamente as dicas de uso recomendadas deste manual.

1. Informações do Produto

1.1 Parâmetros técnicos e características

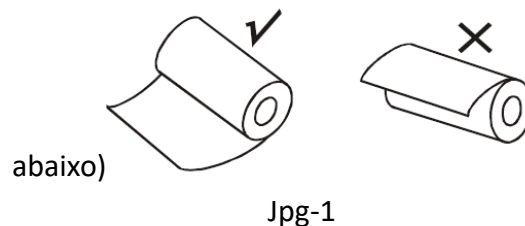
Método de Impressão	Line Thermal
Velocidade de Impressão	300mm/sec (80-III type) ;250mm/sec (80-II type)
Fontes	simplified Chinese 24x24 point. support 18030 font library, support Taiwan and HK traditional (complex font), Korean and Japanese
Tamanho do Character	576dot/line or 512dot/line ANK Character Font A:12*24dot,1.5(W)*3.0(H)mm Font B:9*17dot,1.1(W)*2.1(H)mm Simplified/Traditional:24*24dot,3.0(W)*3.0(H)mm
Caracteres Extendidos	OEM437/Katakana/OEM850/OEM860/OEM863/OEM865 WestEurope/Greek/Hebrew/EastEurope/Iran/WPC1252/OE M866/OEM852/OEM858/IranII/Latvian/ Arabic/PT151,1251/ OEM747/WPC1257/Vietnam/OEM864/Hebrew/WPC1255/Th ai
Logo Marca	Download and printing support
Interface	Serial / USB / Ethernet /Bluetooth /WIFI (option)
Comando de Impressão	ESC/POS Command
Largura do Rolo	79.5±0.5mm(Print Width72mm)
Diametro do Rolo	80mm
Espessura do Papel	0.06-0.08mm
Fonte de alimentação	DC24V/2.5A
Guilhotina	Full / Partial Cut
Tipo de Códigos	UPC-A / UPC-E / JAN13(EAN13) / JAN8(EAN8) / CODE39 / ITF / CODABAR / CODE93 / CODE128 /
2D Barcode	QR CODE
Temperatura	0-45°C
Umidade de Contraste	10-80%
Driver	Win2000/Win2003/WinXP/Win/Vista/Win7 /win8/Win10/L

	inux
--	------

2.Assistente de Instalação

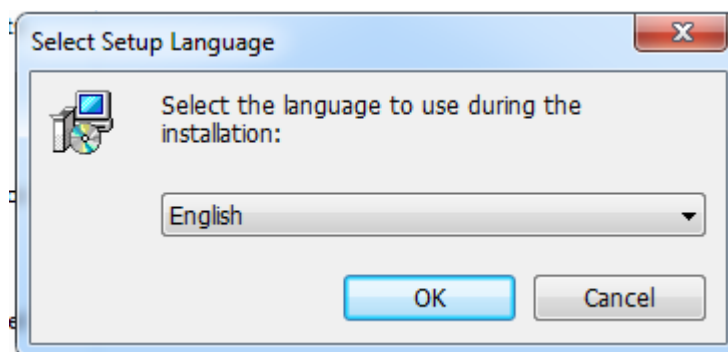
2.1 Conexão do Hardware

Certifique-se de todos os cabos conectados corretamente (por exemplo, Adaptador / Cabos de interface / cabo RJ-11). Abra a tampa e carregue os rolos de papel e o cartucho (Direção de carga do papel conforme

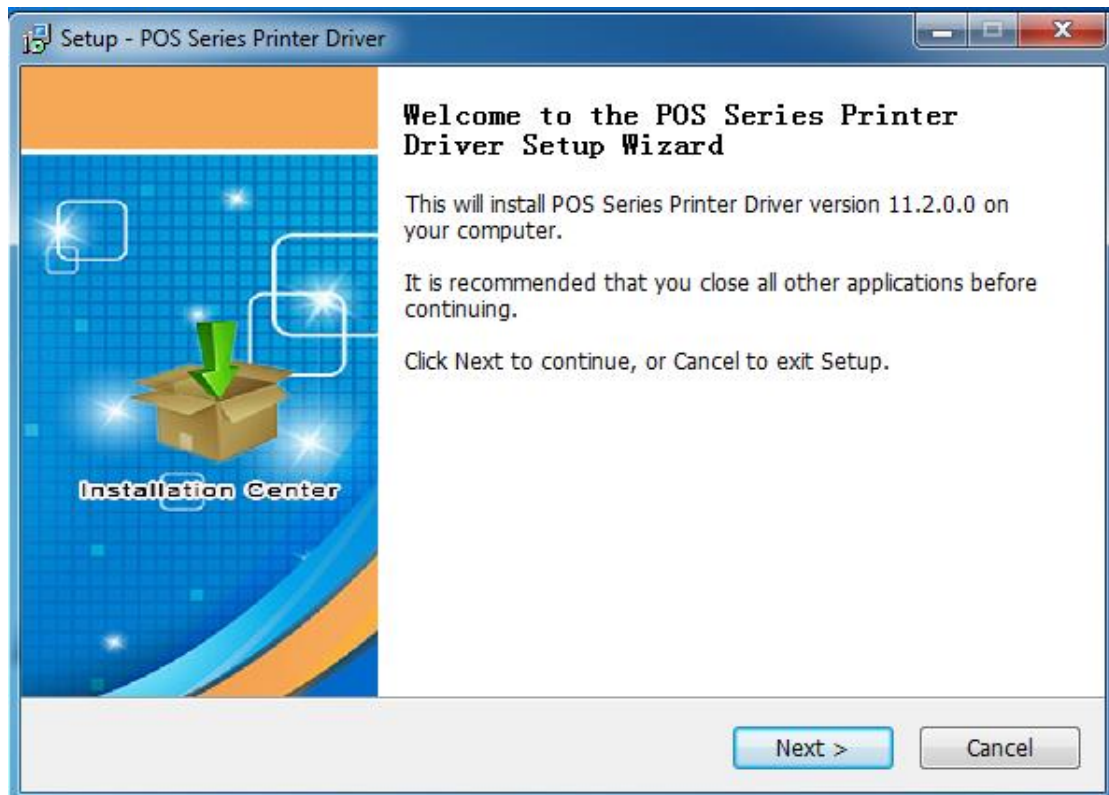


2.2 Driver Installation

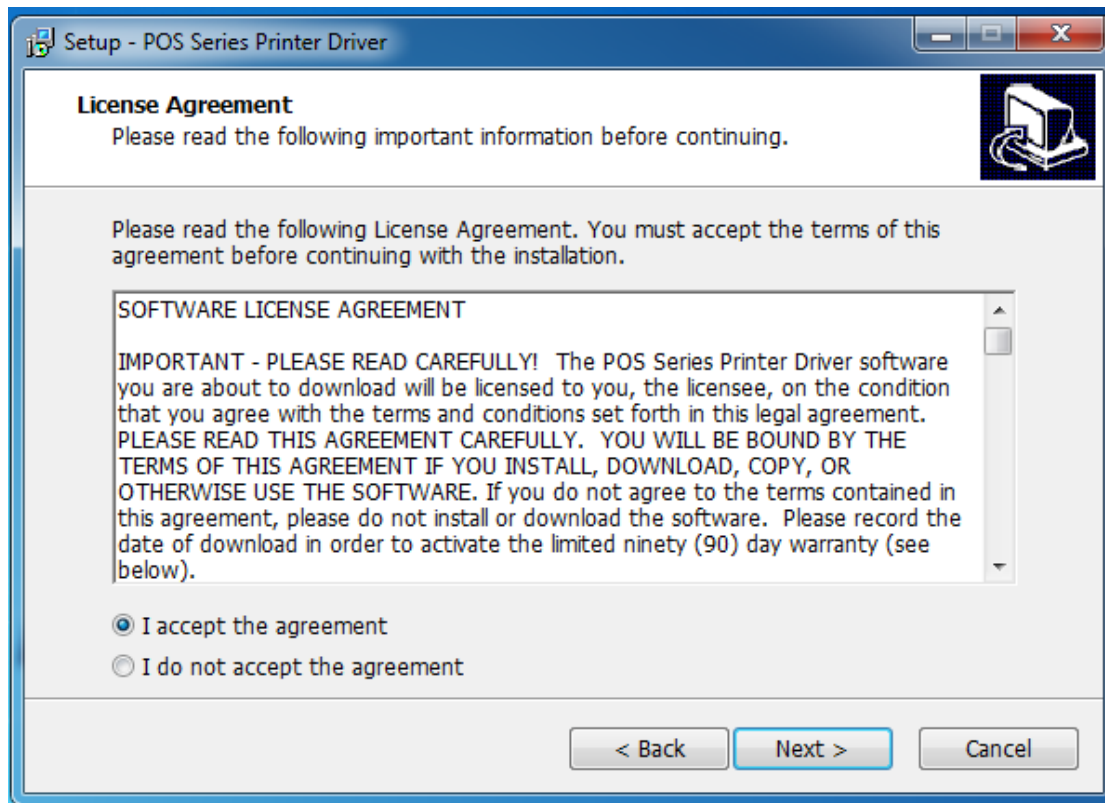
1, Insira o driver DC, clique nos arquivos relacionados (software do driver da impressora de séries de 58mm / 80mm) e instale. O idioma de instalação será mostrado abaixo:



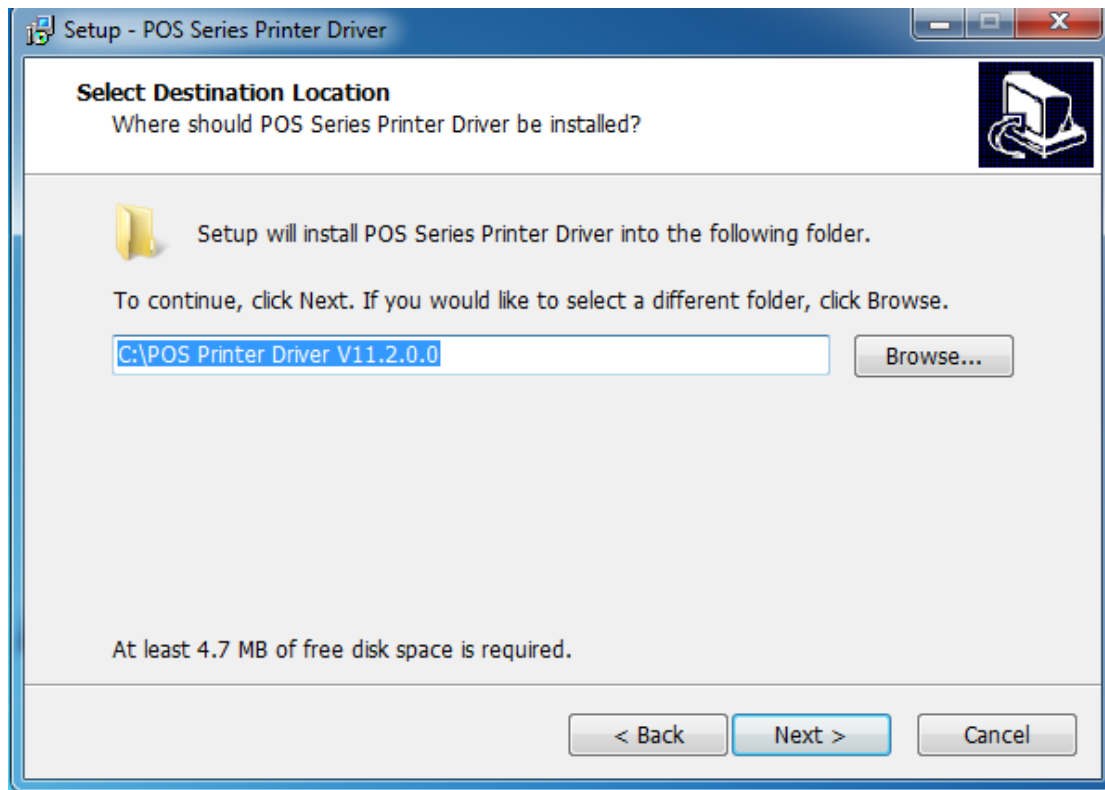
2, Selecione o idioma que você precisa e clique no botão "Confirmar" e mostre a imagem como abaixo e clique no botão



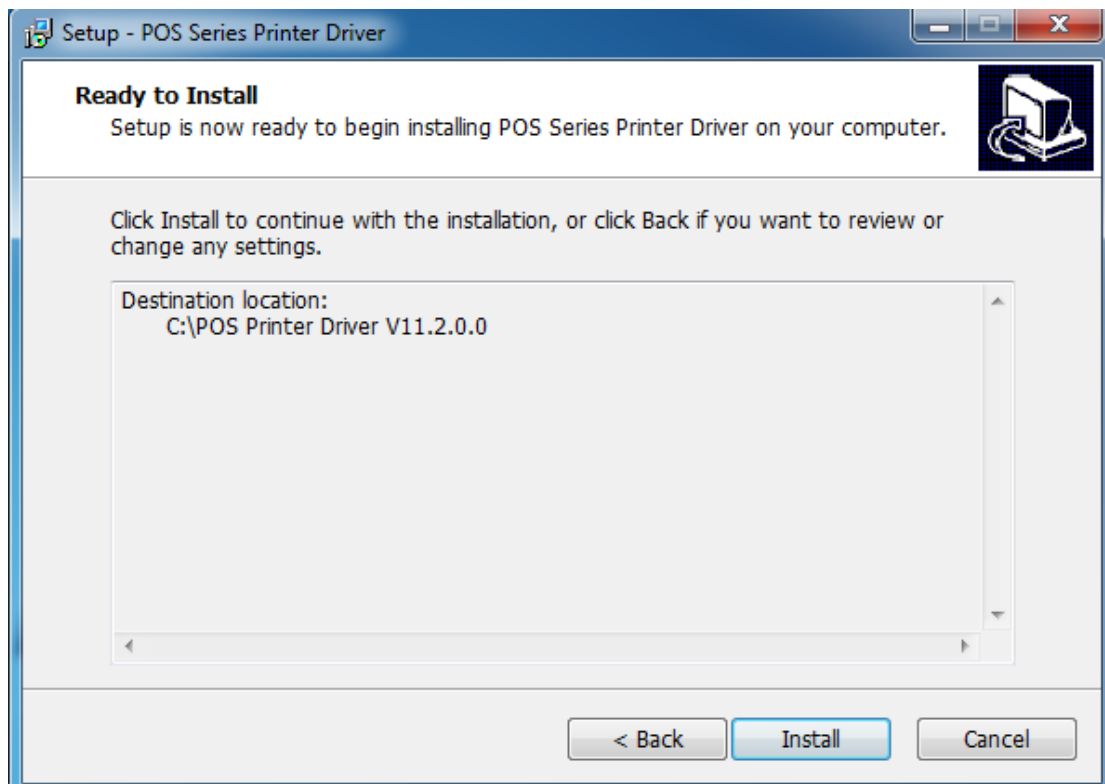
3, Leia atentamente os termos relacionados e instale-o como acordo abaixo



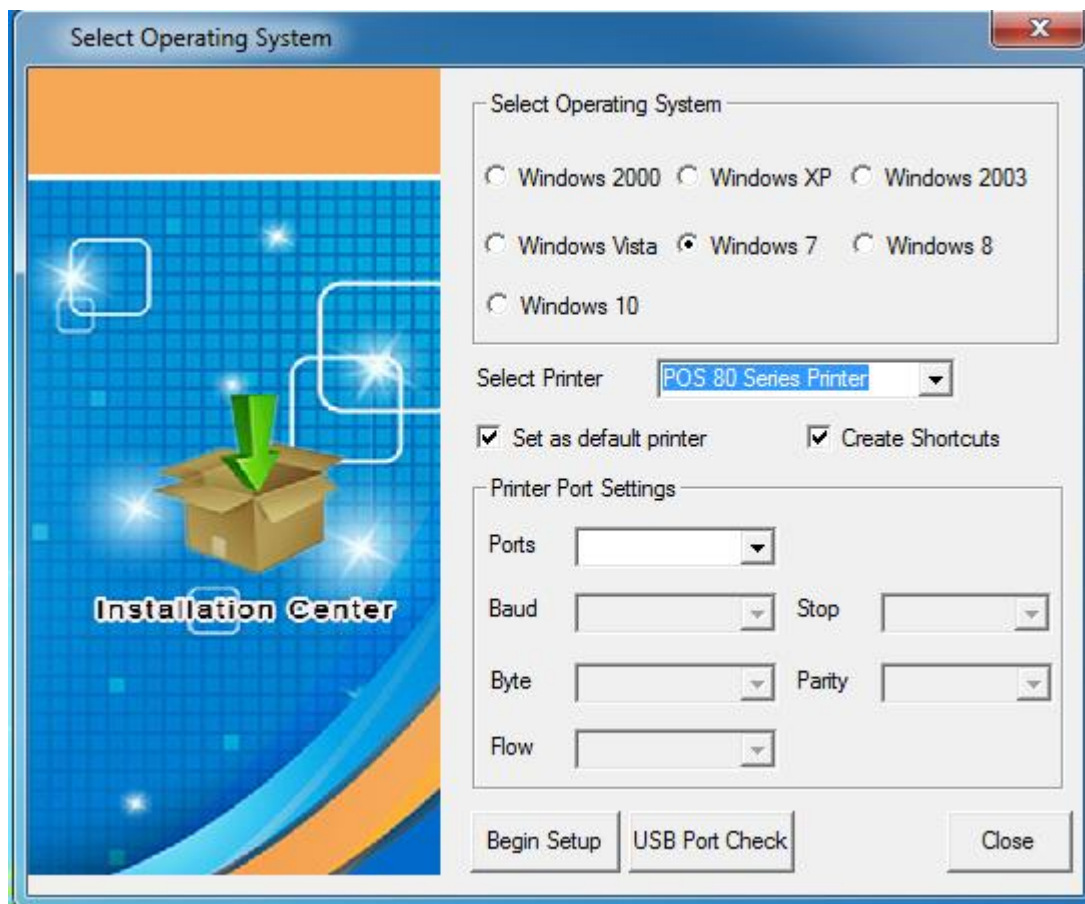
4、Clique em "próximo passo" e mostre como abaixo (o cliente está disponível para modificar o canal de instalação do driver ou o padrão)



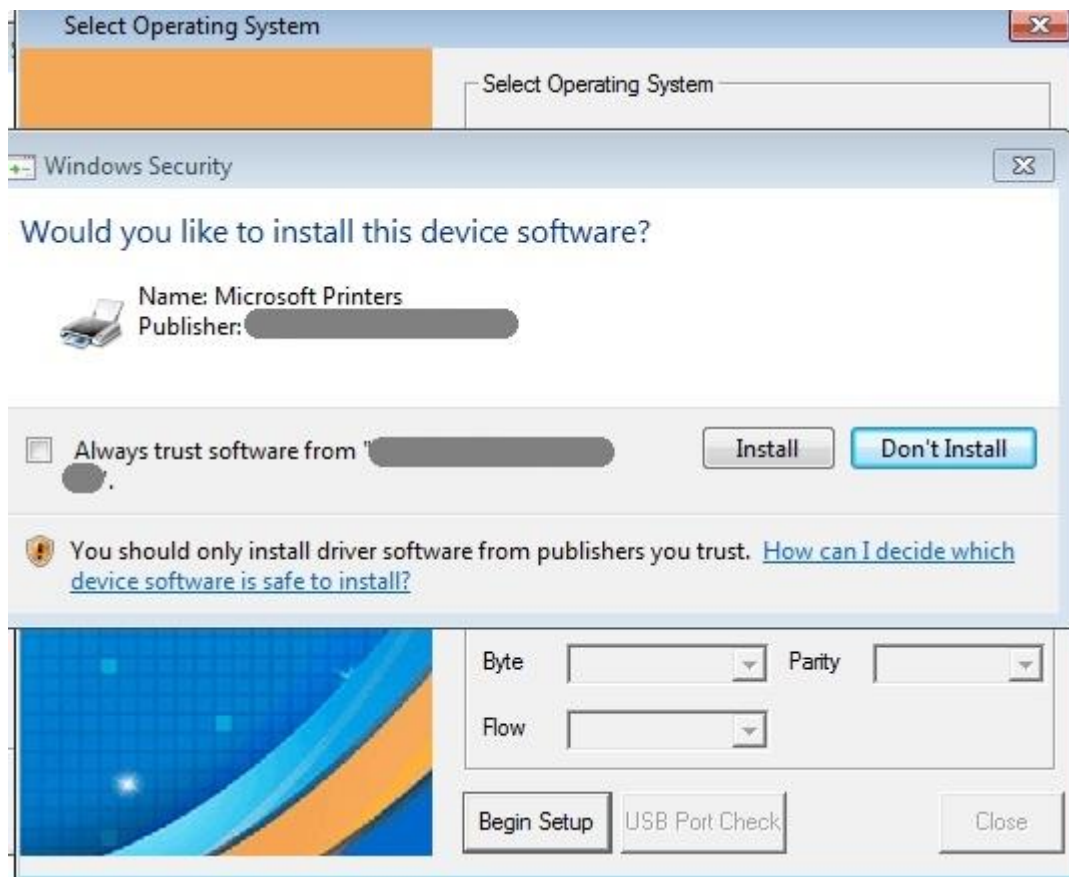
5, clique no botão "próximo passo" novamente e mostre como abaixo e instale-o:



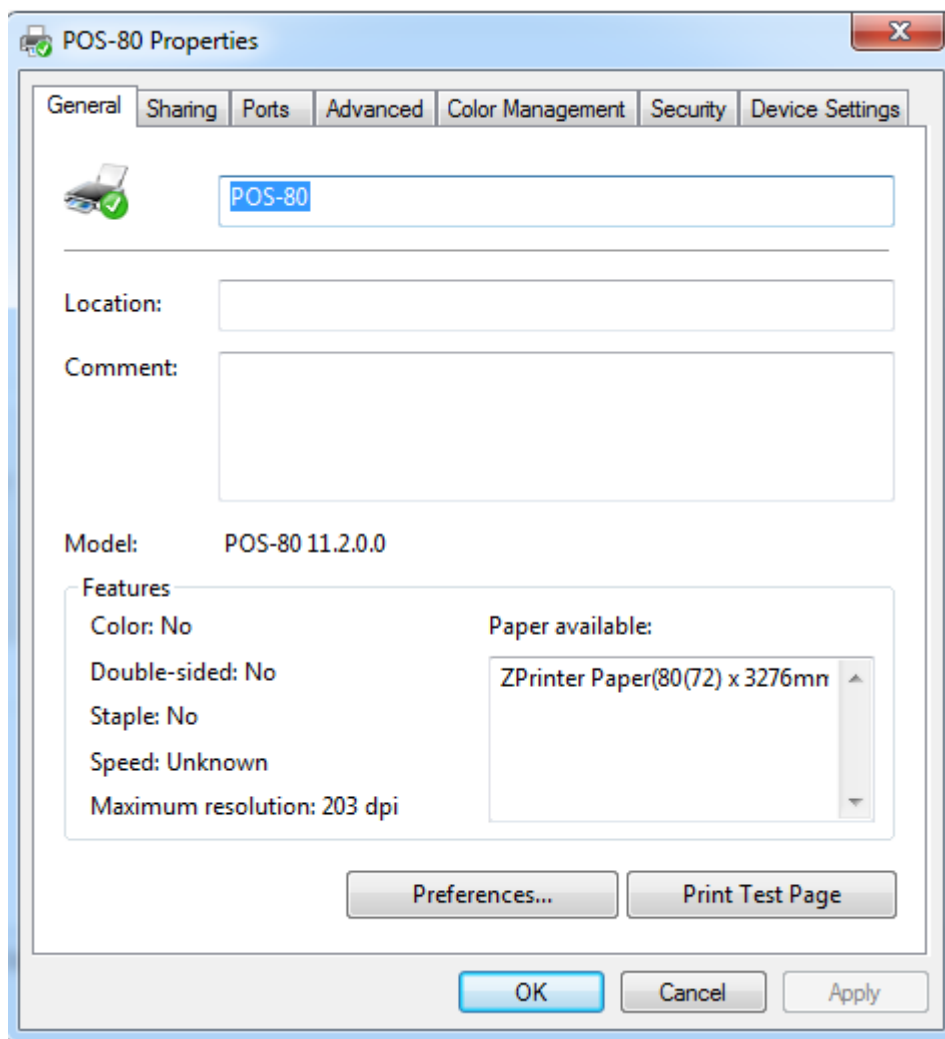
6, 6, Após a instalação, a interface relacionada será mostrada abaixo, selecione o sistema de operação do seu computador e modelo de impressora, clique em "Porta USB para teste", se você comunicação com porta USB, porta USB do computador será identificado automaticamente. Clique sobre ele botão "próximo passo" e instale continuamente como abaixo :



7, clique no botão "Iniciar Instalação" e mostrado como abaixo. E selecione a instalação:

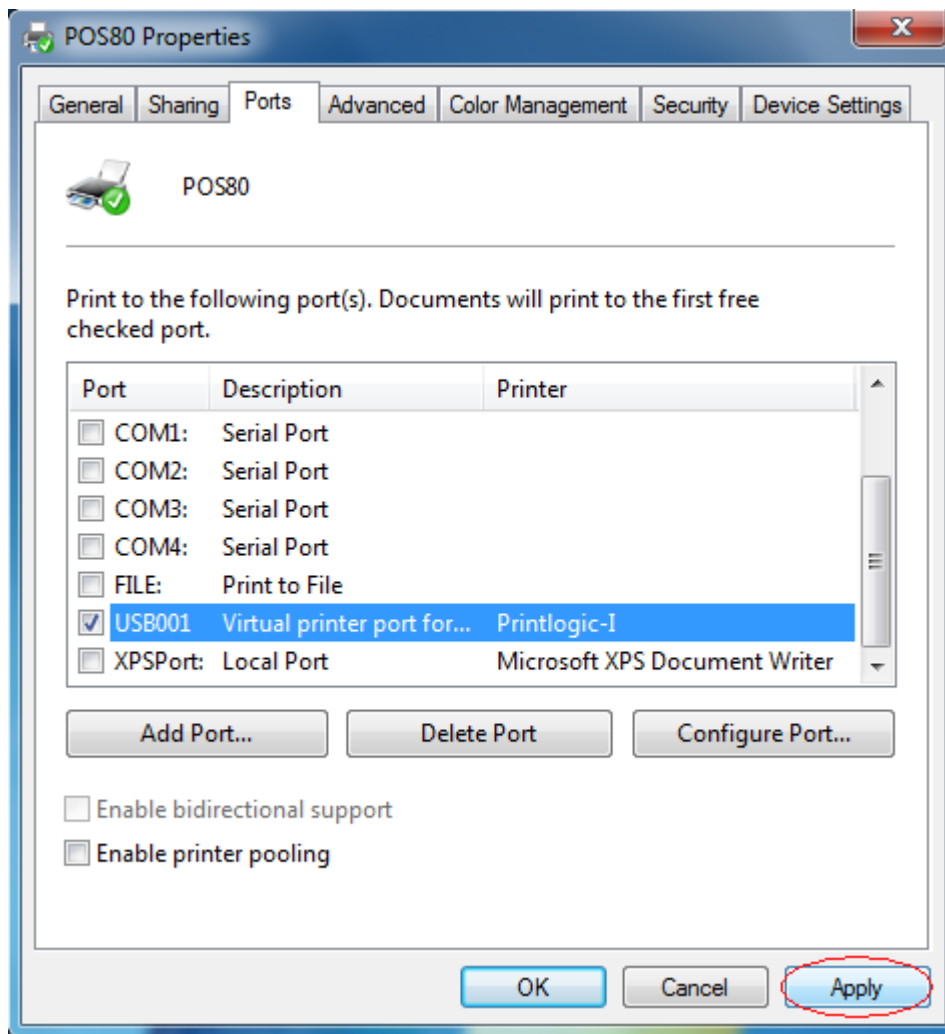


8. Finish a instalação do driver como abaixo:

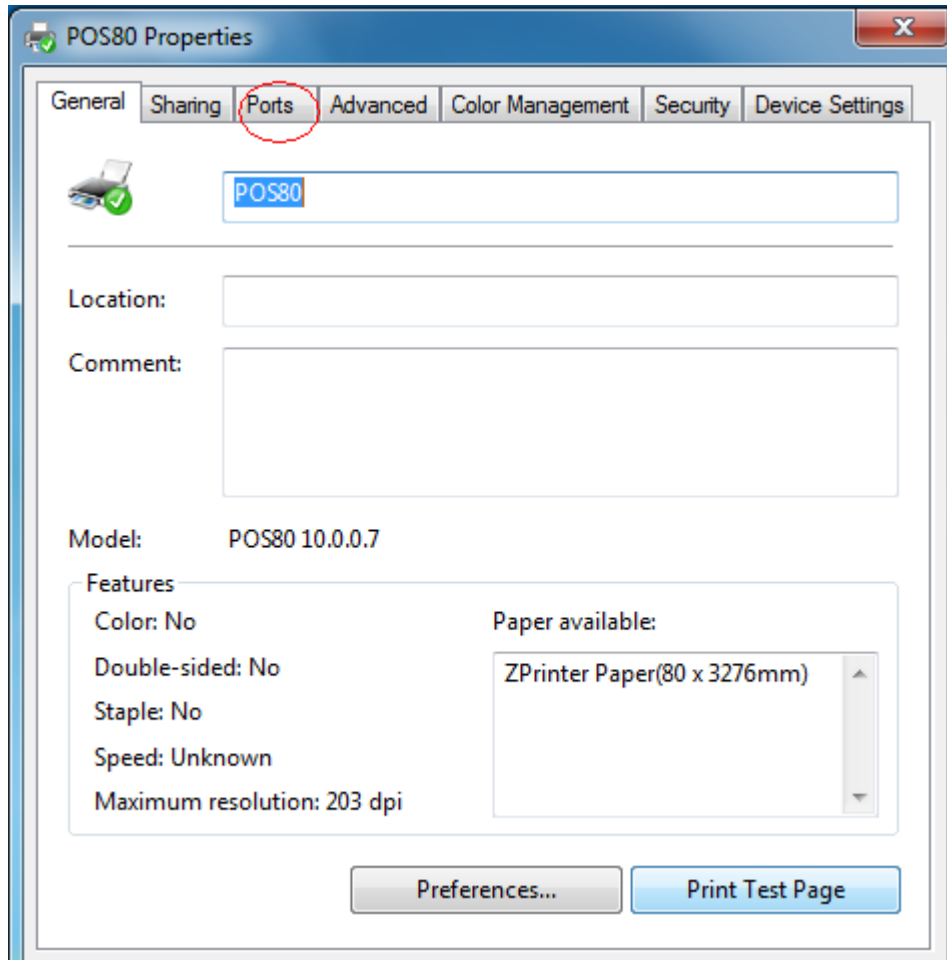


2.2.1 Conexão da porta USB (se a porta desejada for USB) 1:

Abra "Propriedades" e escolha "Portas"



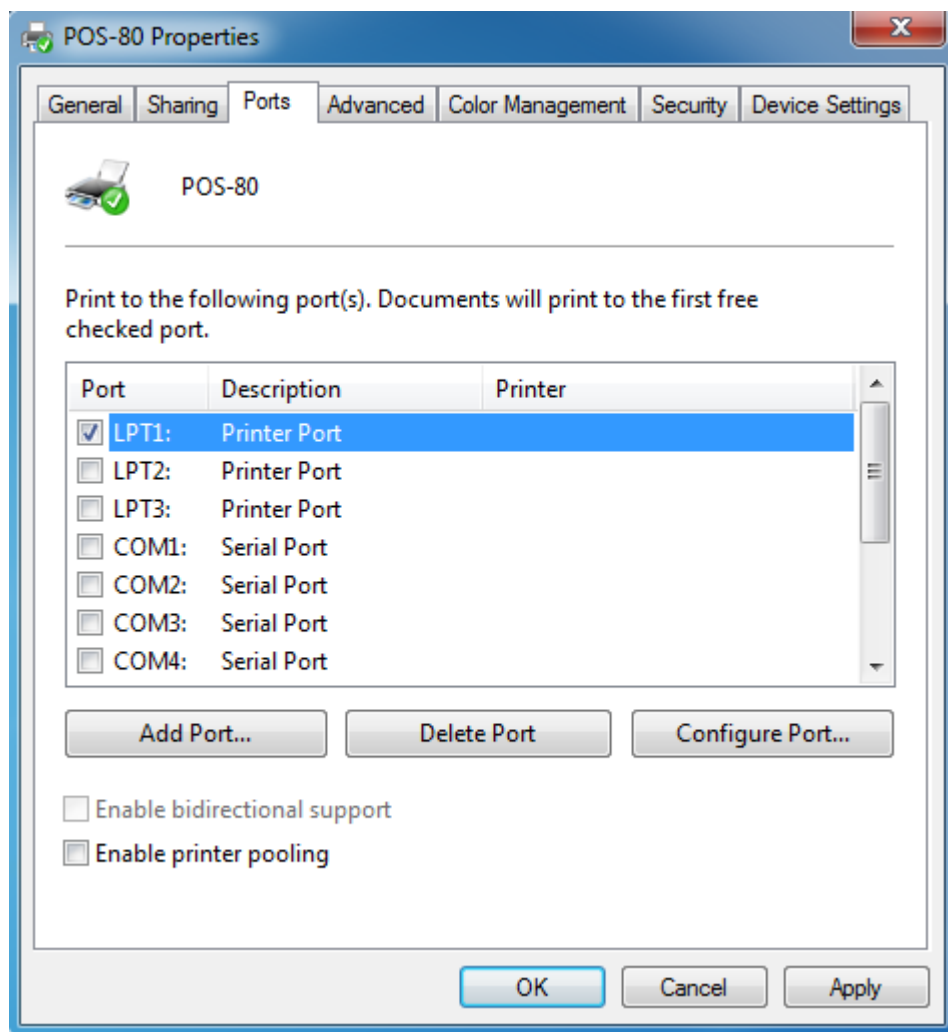
Podemos ver muitas portas usb se houver outra impressora usb usada neste PC. Selecione a porta usb desocupada e clique em "Aplicar" Observações: Certifique-se de que a impressora está ligada e o cabo se conecta ao computador para o uso da 1ª vez. Ou não podemos encontrar "USB001"; Verifique se podemos encontrar "USB Print support" no local abaixo: Caminho: Meu Computador - Propriedades - Gerenciamento - Gerenciador de Dispositivos - Controlador de barramento serial universal), caso contrário, volte a verificar o modo de conexão do cabo e da impressora. 2: Clique em "Geral" e volte para esta etapa, em seguida, "Imprimir página de teste"



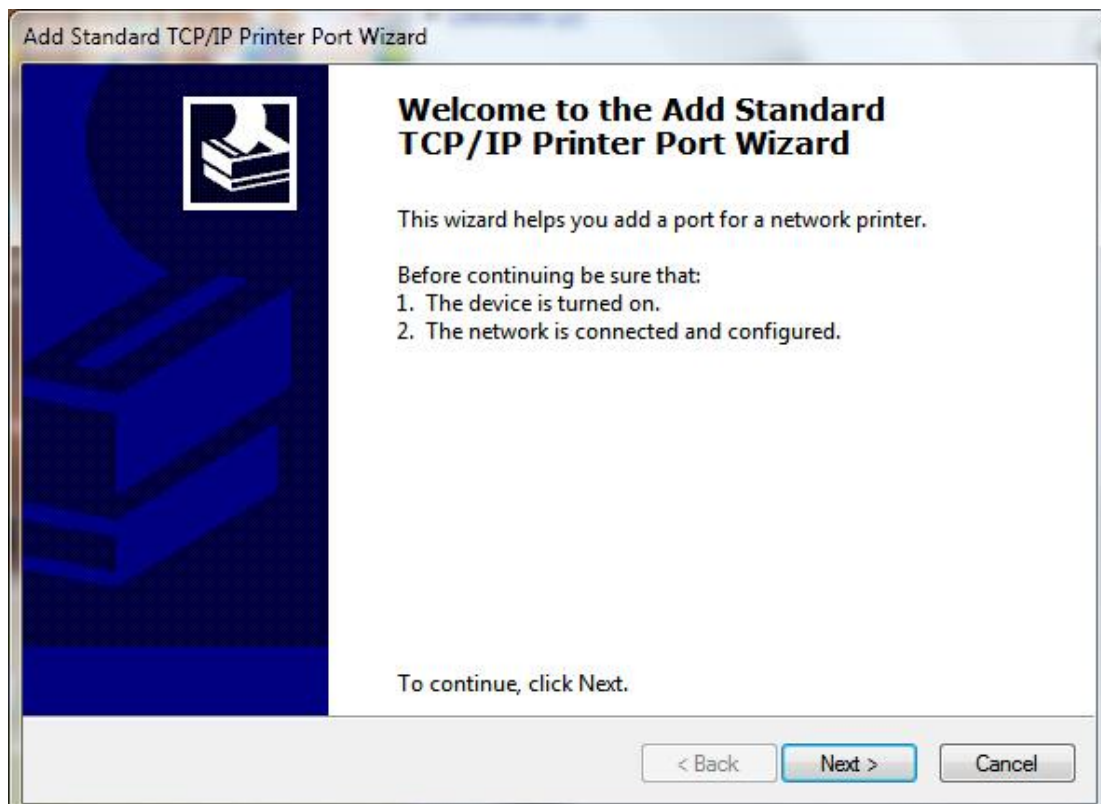
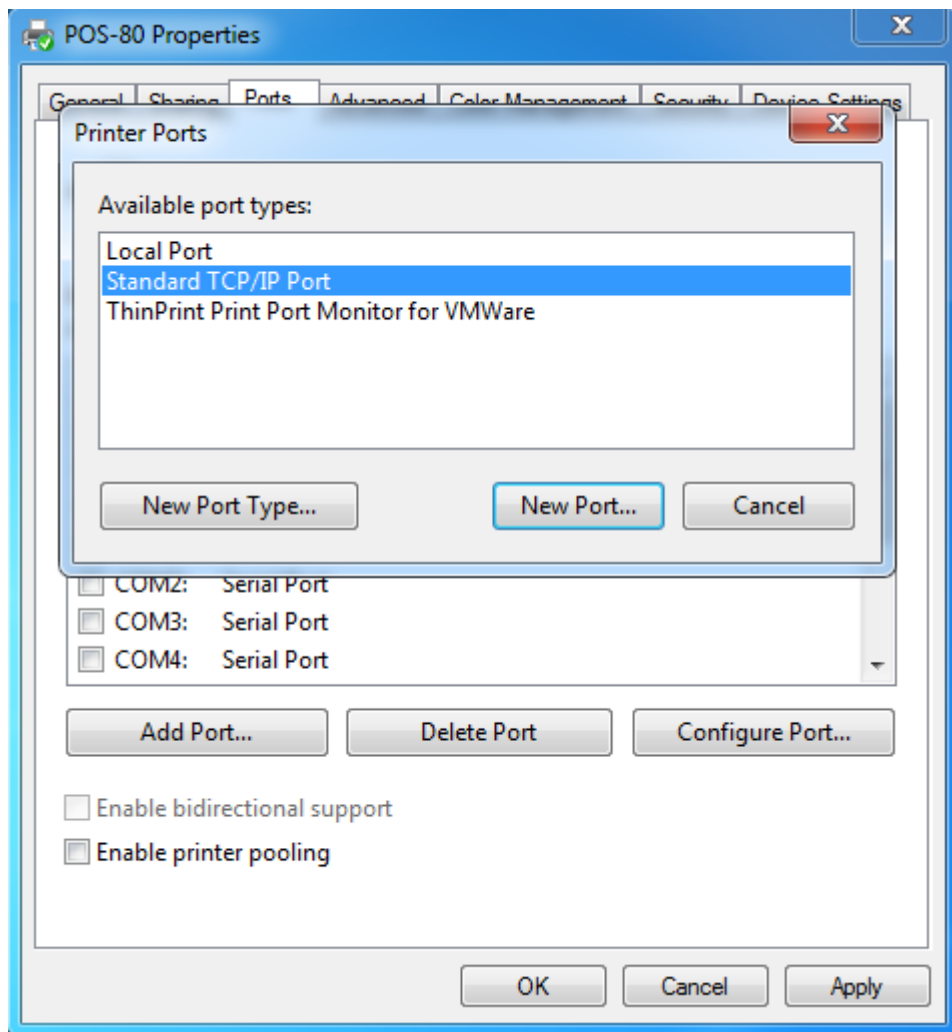
Se a página de teste de impressão funcionar bem, isso significa que todas as configurações estão corretas. Observações: Se "Erro da impressora", devemos voltar para "Portas" e tentar as portas USB uma a uma até que esteja bem.

2.2.2 Conexão Ethernet (Se sua porta desejada for Ethernet) 1: Obter o endereço IP de um papel de teste de impressão automática Desligue a impressora e pressione o botão "FEED" e não solte. Pressione o botão "POWER" ao mesmo tempo até que os indicadores "ERROR" sejam ativados, solte o botão cerca de 1 segundo depois que os indicadores "ERROR" estiverem desligados. Então podemos ler a configuração atual da página de impressão automática. (Endereço IP padrão é: 192.168.1.100)

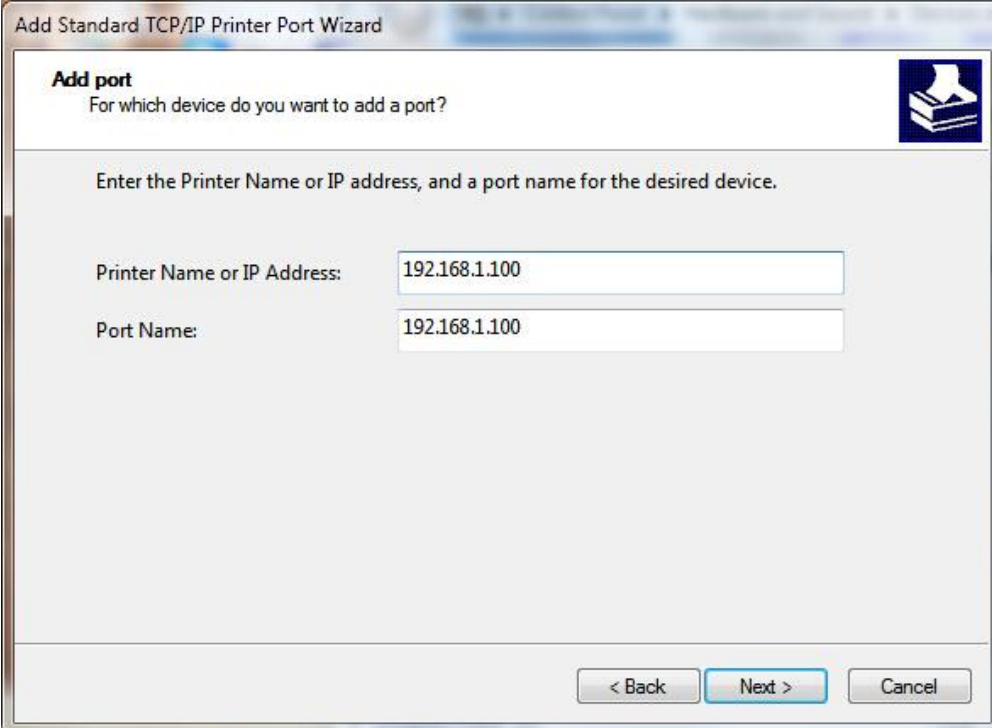
Abra "Propriedades" e clique em "Portas", conforme abaixo as imagens mostradas:



2: Selecione "Adicionar Porta" e clique em "Nova porta", podemos ver abaixo imagem:



3: Clique em "Avançar" e entre no endereço IP da impressora:



Add port
For which device do you want to add a port?

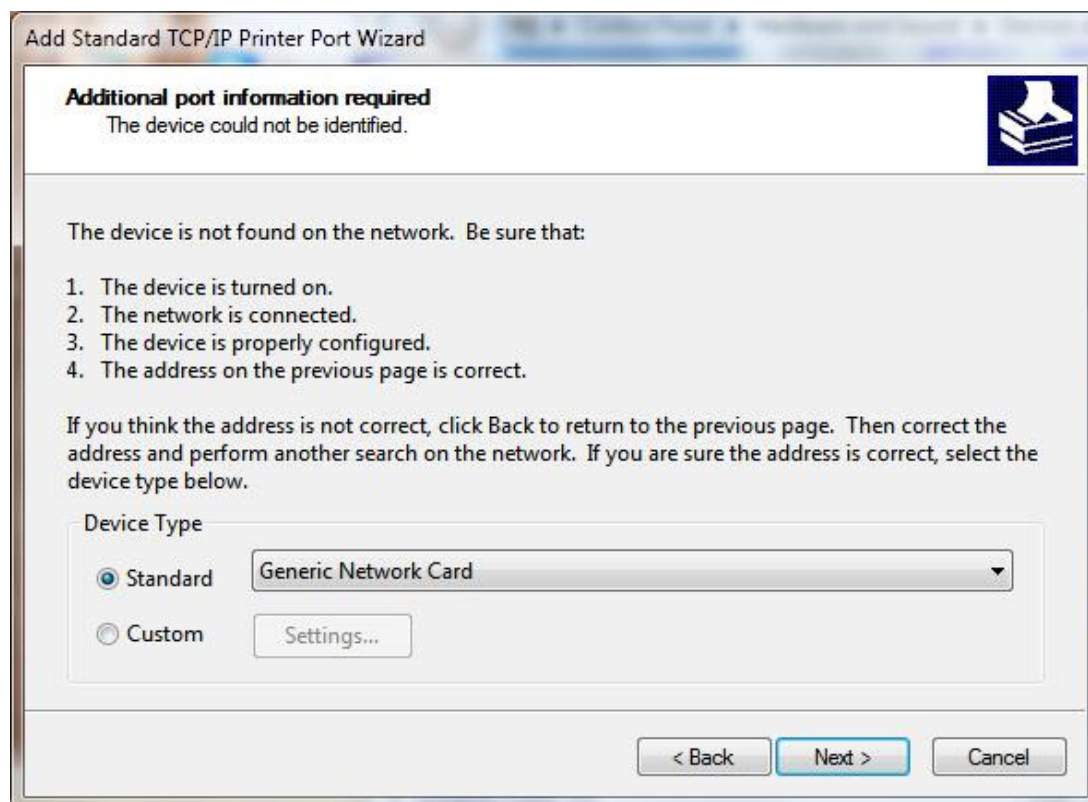
Enter the Printer Name or IP address, and a port name for the desired device.

Printer Name or IP Address: 192.168.1.100

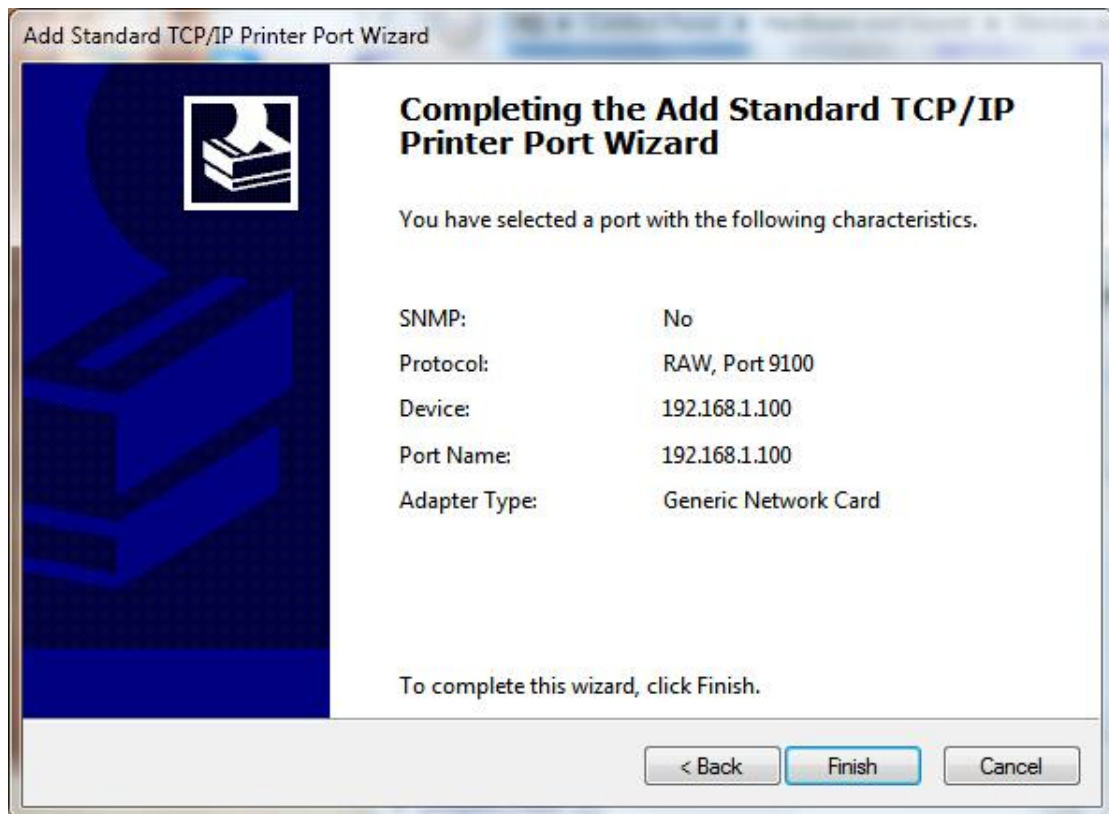
Port Name: 192.168.1.100

< Back Next > Cancel

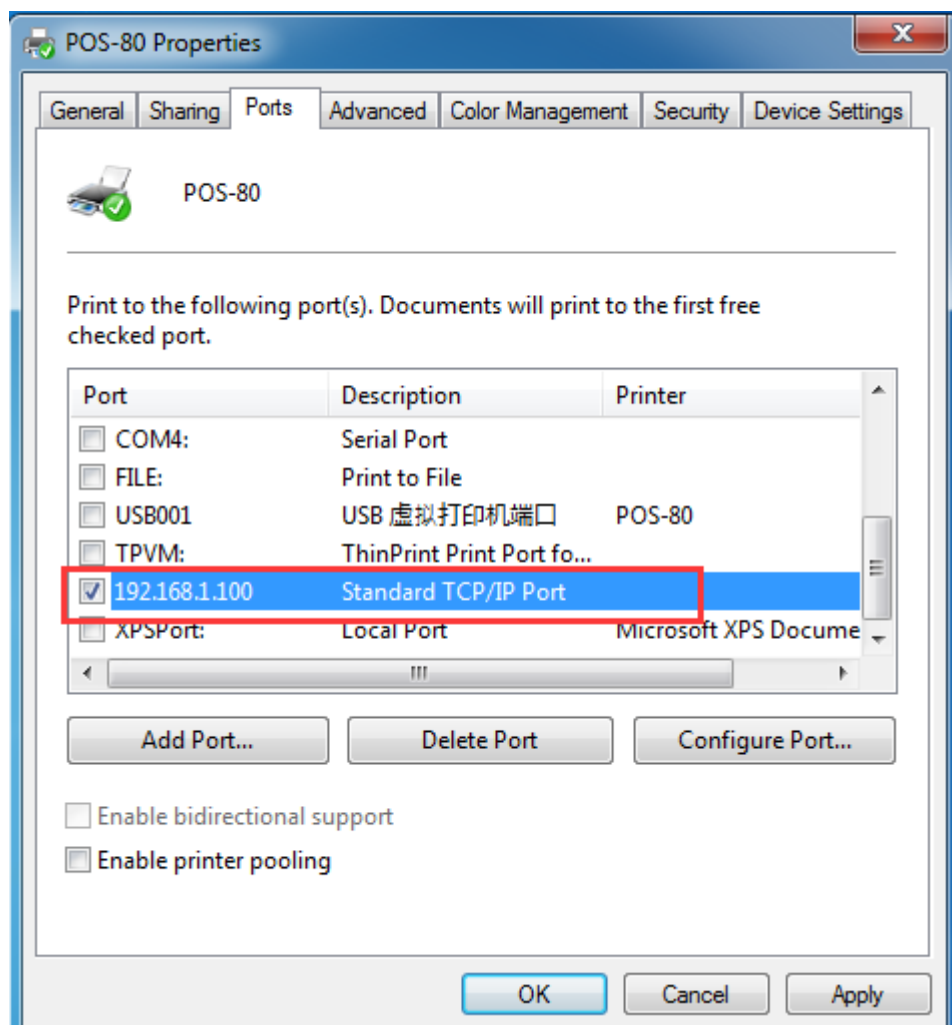
4: Em seguida, escolha "Cartão de rede genérico" e clique em "Avançar":



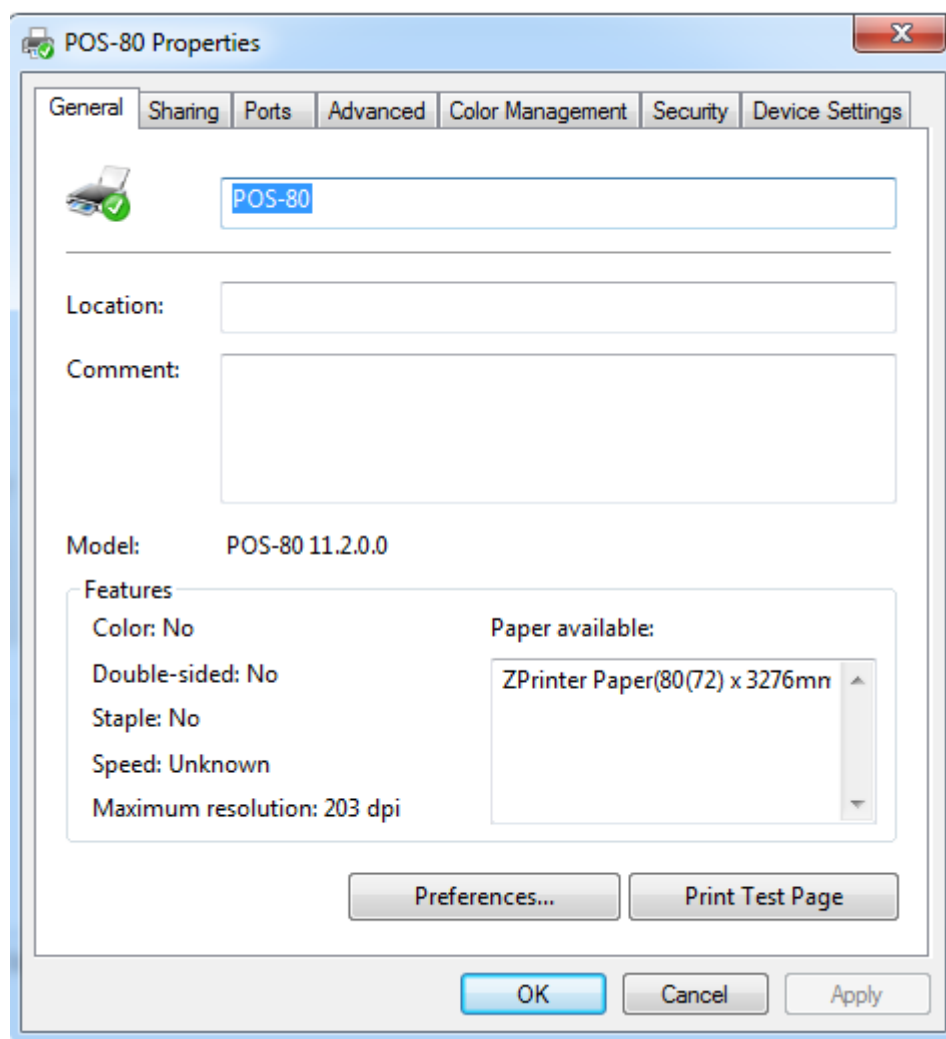
5: então você pode verificar a imagem como abaixo:



6: Clique em "Concluir" e podemos verificar as portas adicionadas como abaixo da imagem:

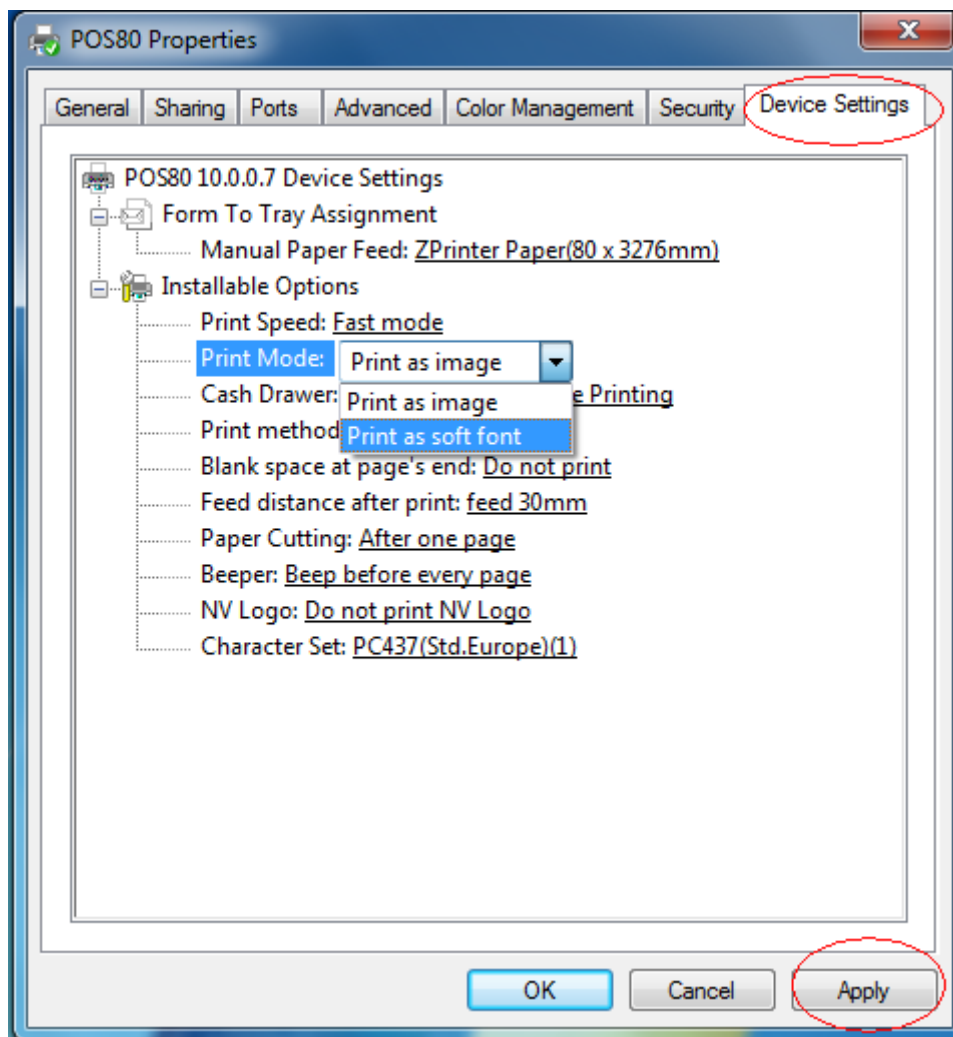


7: Volte para "Geral" e clique em "Imprimir página de teste"



Se a página de teste de impressão funcionar bem, isso significa que todas as configurações estão corretas.

Também podemos alterar a configuração por "Configurações do Dispositivo" (configuração do método de impressão, ajuste da gaveta de caixa, configuração do cortador de papel, etc.) - Como abaixo a imagem mostrada;



6. Solução de problemas gerais

1: Por que a impressora de porta serial imprime um código confuso?

R: Certifique-se de que a configuração da taxa de baudição no PC seja igual à taxa de transmissão da impressora. (podemos ver a taxa de transmissão da impressora a partir da página de autoteste)

2: O teste de impressão automática está correto, mas a impressora não funciona após a instalação do driver.

R: Verifique novamente a instalação de acordo com o assistente de instalação acima e veja se selecionamos a porta direita ou pergunte ao centro de serviços para obter conselhos, se necessário.

3: A gaveta de caixa não abre?

R: habilite a função da gaveta de caixa das configurações do dispositivo e verifique a maneira de conexão do cabo ou contacte o centro de serviços para obter conselhos, se necessário.

4: Mau funcionamento da alimentação de papel?

R: Use uma escova macia para limpar o sensor de papel e tente novamente ou envie-a para o centro de serviço para reparo.

5: Impressão de código desarrumado após um período de tempo

R: Painel de interface danificado, substitua ou repare.

6: Mau funcionamento da luz indicadora

R: Verifique se o cabo de conexão / adaptador / cabo de alimentação / liga / desliga está ligado ou desligado? Ou entre em contato com o centro de serviço para reparo.

7: impressão de código desarrumado, com exclusão da impressão numérica árabe.

R: Troca de idiomas incorretamente, ligue o interruptor SW-4 nos interruptores DIP. 9: impressão difusa de personagem chinês A: ON
Por favor, ligue o interruptor SW-3 (interruptores DIP na parte inferior da impressora)

8: Mau funcionamento do corte automático de papel

R: Veja se o SW-1 está desligado e assegure-se de que a função de corte esteja habilitada ou entre em contato com o centro de serviço para reparo.

9: O indicador vermelho continua piscando durante a impressão.

R: geralmente é devido à alta temperatura da cabeça de impressão.

Se a impressão for parada, entre em contato com o centro de serviço para reparo.

10: Como instalar um driver de impressora compartilhado em rede?

R: Encontre o arquivo de driver da impressora compartilhada da vizinhança da rede e clique nele.

11: A comunicação interrompe e não pode imprimir se várias impressoras Ethernet funcionam simultaneamente, como resolver esse problema?

R: primeiro verifique se a rede obtém a ID da impressora ethernet para ver se há conflitos da ID da Ethernet. Dê uma ID Ethernet especificada para cada impressora para evitar esse problema.

12: A velocidade de impressão é muito lenta para a impressora serial

R: siga este caminho e altere o conjunto de acordo: Driver - Propriedades - Configurações do dispositivo - Modo de impressão - Imprimir como fonte suave

13: Água ou outro líquido derrama na impressora

R: Desligue a fonte, podemos secar a placa principal ou a cabeça da impressora com um secador de cabelo, cuidado com a temperatura .